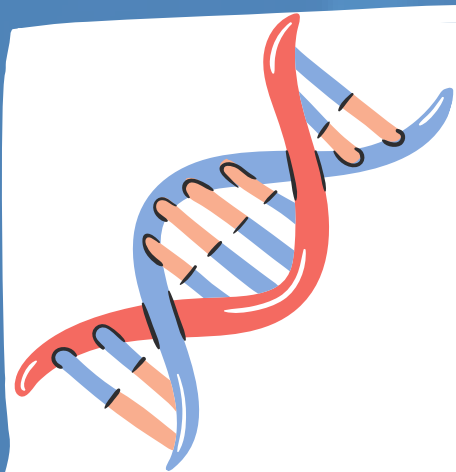
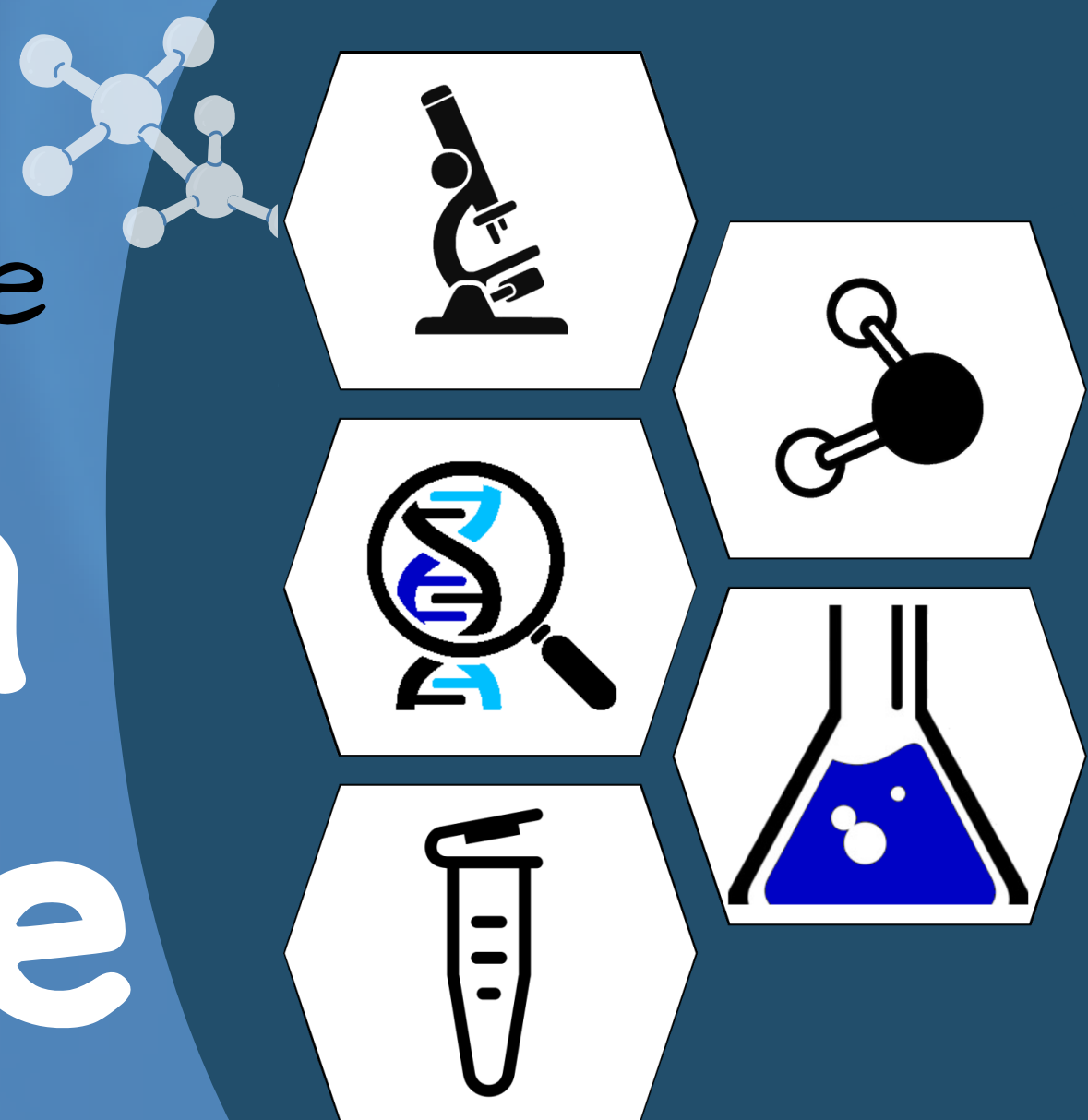


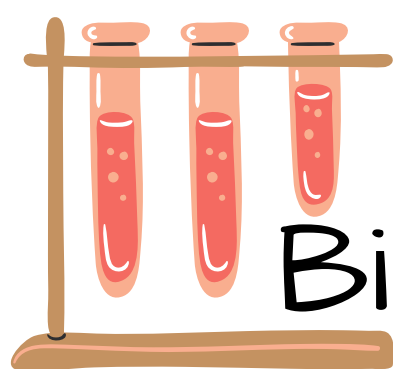
Studenckie Koło naukowe

# Biochemia w praktyce



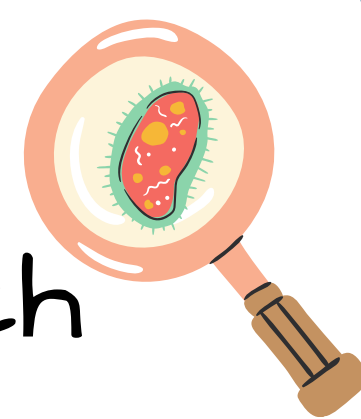
Biochemiczne aspekty  
wysiłku fizycznego

Badania laboratoryjne  
i analiza uzyskanych wyników



Metabolizm wysiłkowy  
Biochemiczne monitorowanie treningu

Suplementacja w treningu  
w kontekście zmian biochemicznych



Działalność naukowo - badawcza  
(badania, konferencje, publikacje)

